

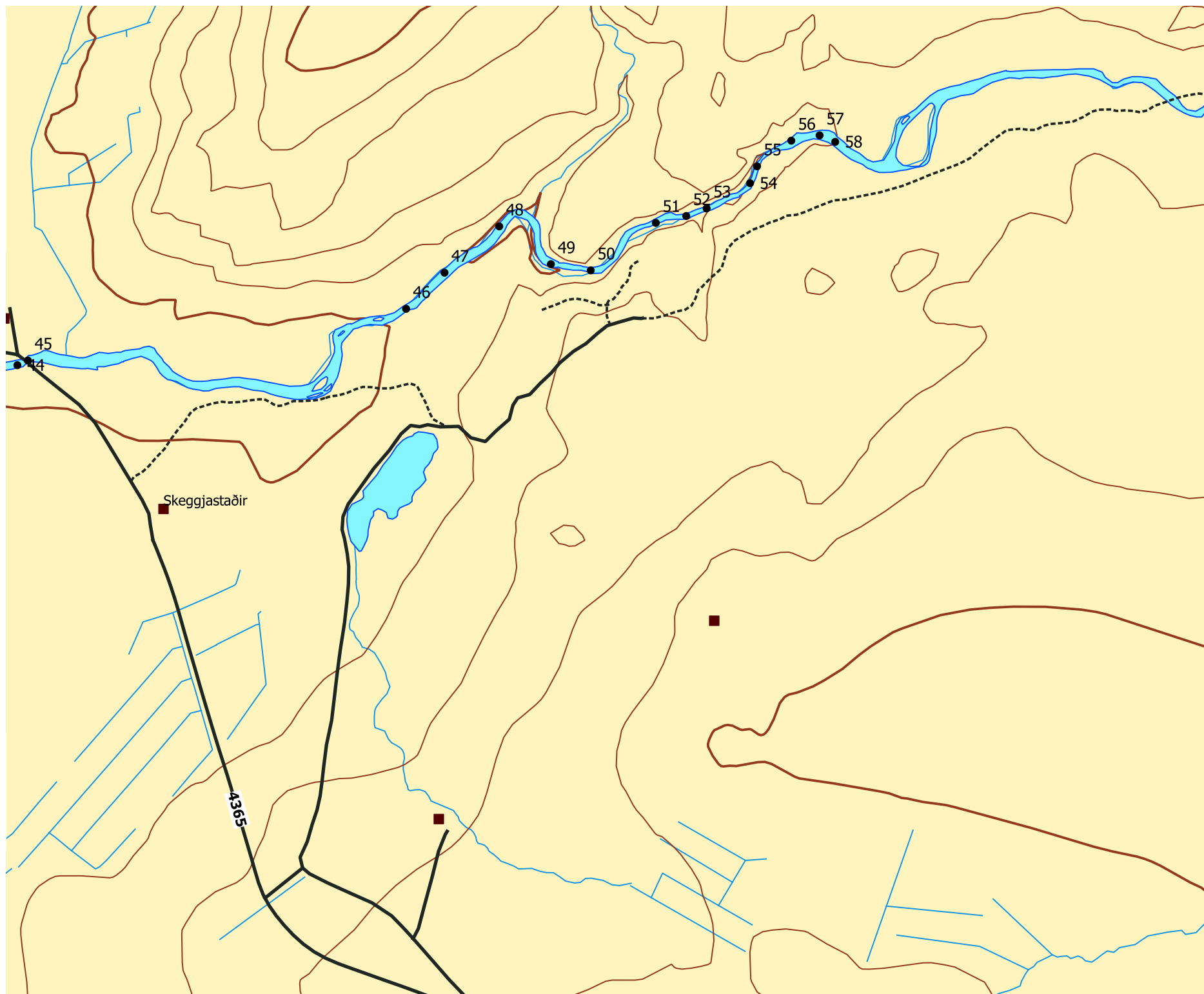
Leirvogsá kort 5 af 5

Kort byggt á IS 50V
grunni Landmælinga
Íslands.
Útlínur Leirvogsár, slóðar
og veiðistaðir eru frá
SVFR

1:20.000

| nafn | Númer |
|-------------------|-------|
| Efri Skrauti | 44 |
| Skeggjastaðagrjót | 46 |
| Skeggjastaðagrjót | 47 |
| Skeggjastaðagrjót | 48 |
| Ketilhlur | 49 |
| Stokkar | 50 |
| Rauðabergshylur | 51 |
| Sneiðingsgrjót | 52 |
| Skáfoss | 53 |
| Skuggi | 54 |
| Kerfoss | 55 |
| Rennur | 56 |
| Tröllafossbreiða | 57 |
| Tröllafoss | 58 |

Fjöldi stanga: 2
Agn: Fluga og maðkur
Vinsamleg tilmæli eru
að sleppa tveggja ára
laxi.



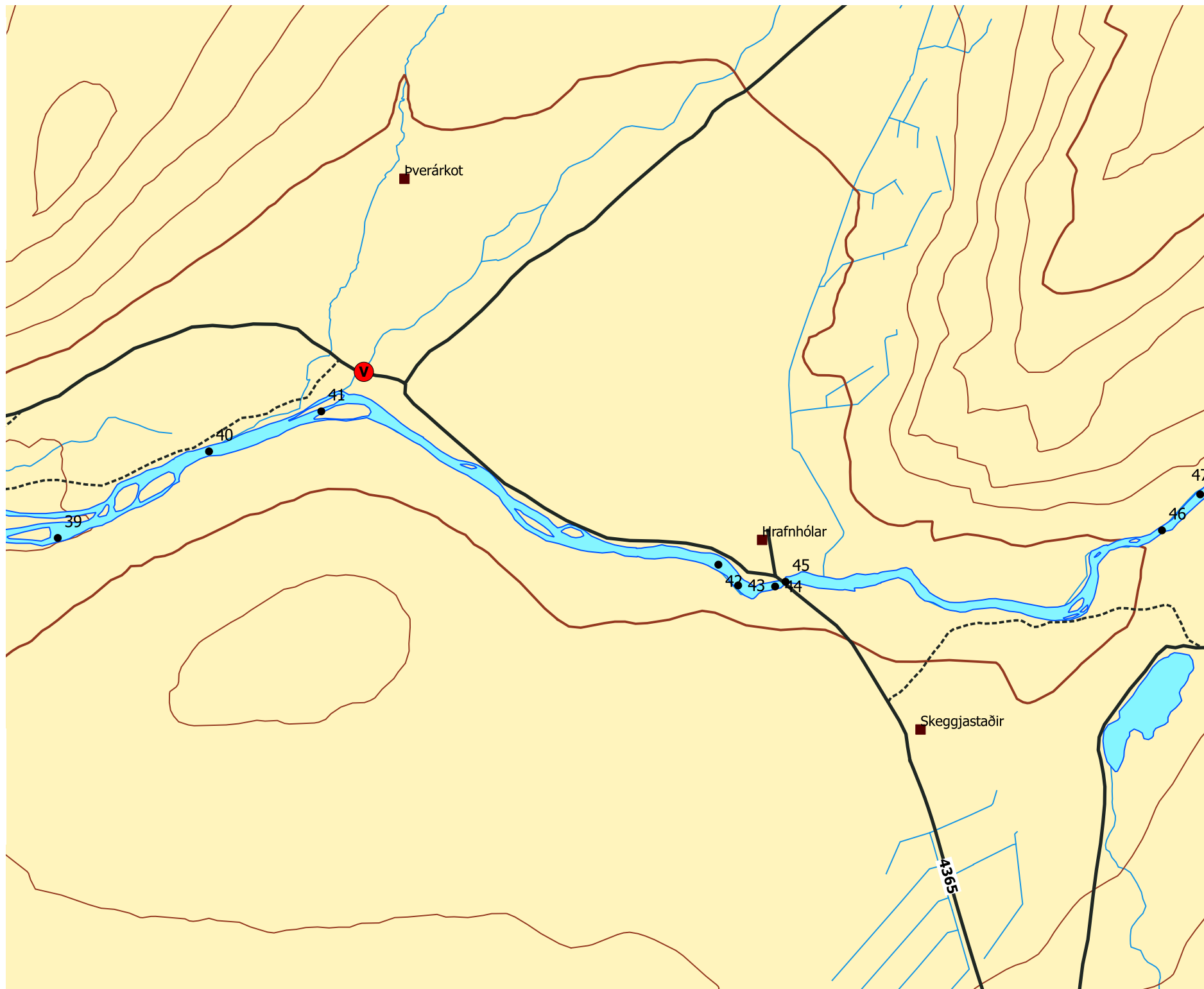
Leirvogsá kort 4 af 5

Kort byggt á IS 50V
grunni Landmælinga
Íslands.
Útlínur Leirvogsár, slóðar
og veiðistaðir eru frá
SVFR

1:20.000

| nafn | Númer |
|----------------------|-------|
| Bakki | 39 |
| Háaleytişylur | 40 |
| Ármót | 41 |
| Skrautastrengur | 42 |
| Efri Skrautastrengur | 43 |
| Efri Skrauti | 44 |
| Hrafnhólabrú | 45 |
| Skeggjastaðagrjót | 46 |
| Skeggjastaðagrjót | 47 |

Fjöldi stanga: 2
Agn: Flugá og maðkur
Vinsamleg tilmæli eru
að sleppa tveggja ára
laxi.

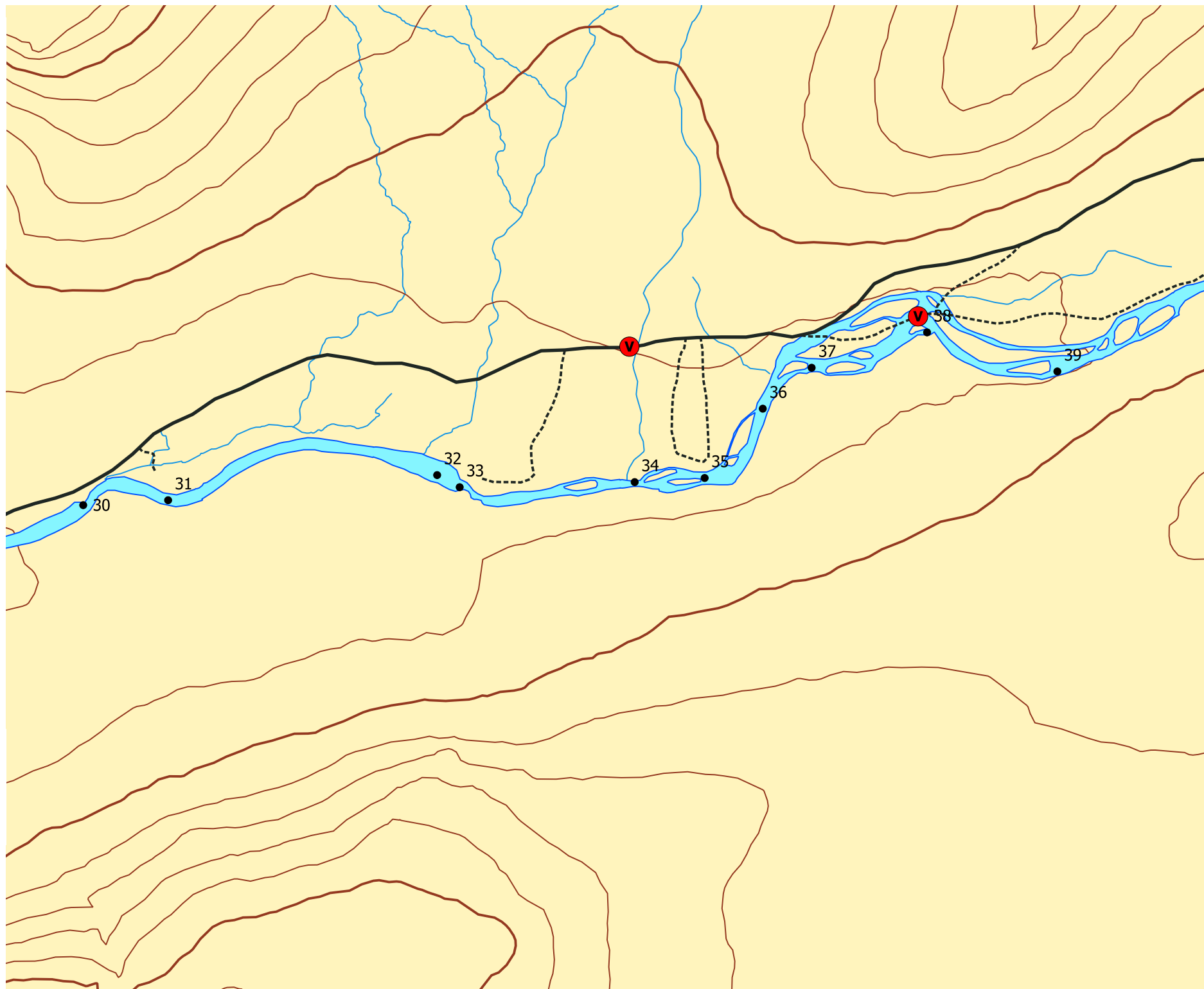


Leirvogsá kort 3 af 5

Kort byggt á IS 50V
grunni Landmælinga
Íslands.
Útlínur Leirvogsár, slóðar
og veiðistaðir eru frá
SVFR

1:20.000

| nafn | Númer |
|---------------------|-------|
| Svilaklöpp | 30 |
| Skúlaskeið | 31 |
| Hola | 32 |
| Holubreiða | 33 |
| Mosi | 34 |
| Minna-Mosfellshylur | 35 |
| Mýri | 36 |
| Grundarhorn | 37 |
| Lúlli | 38 |
| Bakki | 39 |



Fjöldi stanga: 2
Agn: Flugá og maðkur
Vinsamleg tilmæli eru
að sleppa tveggja ára
laxi.



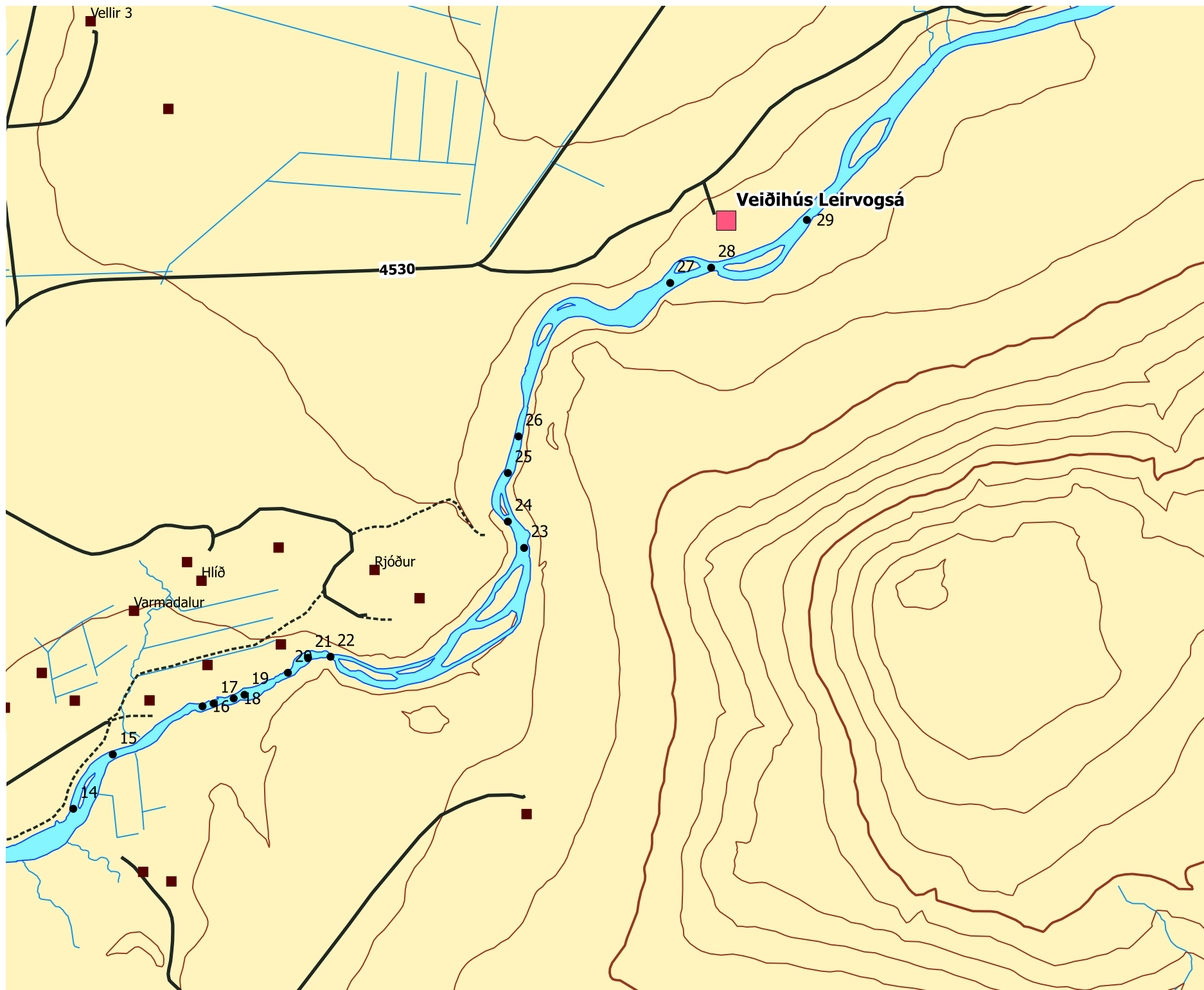
Leirvogsá kort 2 af 5

Kort byggt á IS 50V
grunni Landmælinga
Íslands.
Útlínur Leirvogsár, slóðar
og veiðistaðir eru frá
SVFR

1:20.000

| nafn | Númer |
|----------------|-------|
| Móaflói | 14 |
| Litli strengur | 15 |
| Breiðhylur | 16 |
| Varmadalsgrjót | 19 |
| Varmadalsgrjót | 20 |
| Snoppufjót | 21 |
| Snoppa | 22 |
| Einbúi | 23 |
| Birgishylur | 24 |
| Hornhylur | 25 |
| Berghylur | 26 |
| Nýbúi | 27 |
| Helguhylur | 28 |
| Húsbreiða | 29 |

Fjöldi stanga: 2
Agn: Fluga og maðkur
Vinsamleg tilmæli eru
að sleppa tveggja ára
laxi.



Leirvogsa kort 1 af 5

Kort byggt á IS 50V
grunni Landmælinga
Íslands.
Útlínur Leirvogsa, slóðar
og veiðistaðir eru frá
SVFR

1:20.000

| nafn | Númer |
|---------------------|-------|
| Tunguborgareyrar I | 1 |
| Tunguborgareyrar II | 2 |
| Fitjakotshylur | 3 |
| Móhylur | 4 |
| Brúargrjót | 5 |
| Brúarhylur | 7 |
| Pallur | 8 |
| Stólpi | 9 |
| Sleppitjarnarhylur | 10 |
| Neðri Skrauti | 11 |
| Gamla brú | 12 |
| Klapparhylur | 13 |
| Móaflói | 14 |
| Litli strengur | 15 |

Fjöldi stanga: 2
Agn: Flugá og maðkur
Vinsamleg tilmæli eru
að sleppa tveggja ára
laxi.

